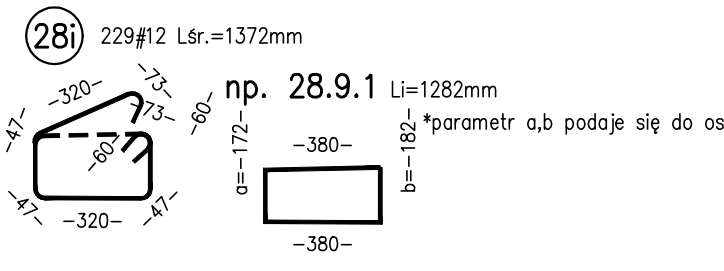
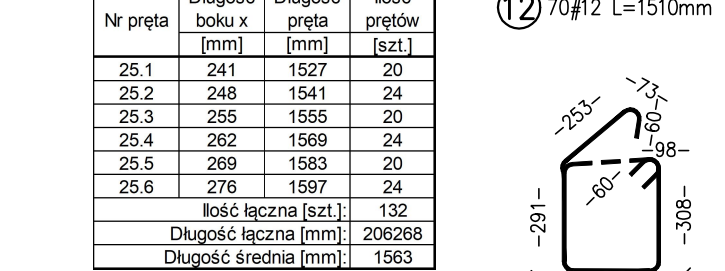


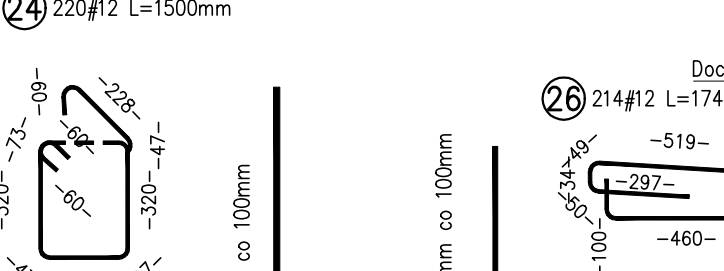
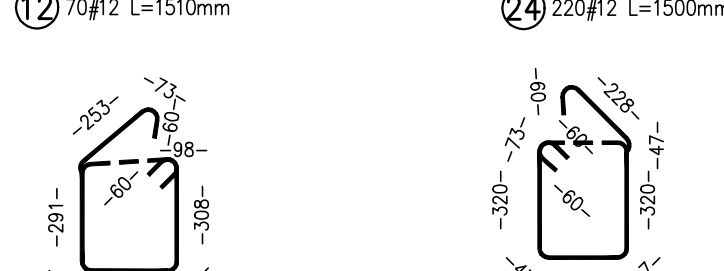
Pręt zmiennej długości Nr 28i																						
Nr pręta	Dł. a		Długość pręta [mm]	Nr pręta	Dł. b		Długość pręta [mm]	Nr pręta	Dł. b		Długość pręta [mm]	Nr pręta	Dł. a		Długość pręta [mm]							
	[mm]	[mm]			[mm]	[mm]			[mm]	[mm]			[mm]	[mm]								
28.1.1	189	199	1315	28.5.1	183	193	1305	28.9.1	172	182	1282	28.13.1	161	171	1259							
28.1.2	204	214	1345	28.5.2	198	208	1335	28.9.2	187	197	1312	28.13.2	176	186	1289							
28.1.3	219	229	1375	28.5.3	213	223	1365	28.9.3	202	212	1342	28.13.3	191	201	1319							
28.1.4	234	244	1405	28.5.4	228	238	1395	28.9.4	217	227	1372	28.13.4	206	216	1349							
28.1.5	249	259	1435	28.5.5	243	253	1425	28.9.5	232	242	1402	28.13.5	221	231	1379							
28.1.6	264	274	1465	28.5.6	258	268	1455	28.9.6	247	257	1432	28.13.6	236	246	1409							
28.1.7	279	281	1487	28.5.7	273	275	1477	28.9.7	262	264	1454	28.13.7	251	253	1431							
28.1.8	278	272	1477	28.5.8	272	266	1467	28.9.8	261	255	1444	28.13.8	250	244	1421							
28.1.9	269	263	1459	28.5.9	263	257	1449	28.9.9	252	246	1426	28.13.9	241	235	1405							
28.1.10	260	254	1441	28.5.10	254	248	1431	28.9.10	243	237	1408	28.13.10	232	226	1385							
28.1.11	251	245	1423	28.5.11	245	239	1413	28.9.11	234	228	1390	28.13.11	223	217	1367							
28.1.12	242	236	1405	28.5.12	236	230	1395	28.9.12	225	219	1372	28.13.12	214	208	1349							
28.1.13	233	227	1387	28.5.13	227	221	1377	28.9.13	216	210	1354	28.13.13	205	199	1331							
28.2.1	188	198	1315	28.6.1	173	183	1284	28.10.1	160	170	1259	28.14.1	151	161	1241							
28.2.2	203	213	1345	28.6.2	188	198	1314	28.10.2	175	185	1289	28.14.2	166	176	1271							
28.2.3	218	228	1375	28.6.3	203	213	1344	28.10.3	190	200	1319	28.14.3	181	191	1301							
28.2.4	233	243	1405	28.6.4	218	228	1374	28.10.4	205	215	1349	28.14.4	196	206	1331							
28.2.5	248	258	1435	28.6.5	233	243	1404	28.10.5	220	230	1379	28.14.5	211	221	1361							
28.2.6	263	273	1465	28.6.6	248	258	1434	28.10.6	235	245	1409	28.14.6	226	236	1391							
28.2.7	278	288	1495	28.6.7	263	273	1464	28.10.7	250	260	1439	28.14.7	241	251	1421							
28.2.8	289	283	1501	28.6.8	274	268	1470	28.10.8	261	255	1445	28.14.8	252	246	1427							
28.2.9	280	274	1483	28.6.9	265	259	1452	28.10.9	252	246	1427	28.14.9	243	237	1409							
28.2.10	271	265	1465	28.6.10	256	250	1434	28.10.10	243	237	1409	28.14.10	234	228	1391							
28.2.11	262	256	1447	28.6.11	247	241	1416	28.10.11	234	228	1391	28.14.11	225	219	1373							
28.2.12	253	247	1429	28.6.12	238	232	1398	28.10.12	225	219	1373	28.14.12	216	210	1355							
28.2.13	244	238	1411	28.6.13	229	223	1380	28.10.13	216	210	1355	28.14.13	207	201	1337							
28.2.14	235	229	1393	28.6.14	220	214	1362	28.10.14	207	201	1337	28.14.14	198	192	1319							
28.3.1	186	196	1310	28.7.1	178	188	1295	28.11.1	166	176	1269	28.15.1	158	168	1254							
28.3.2	201	211	1340	28.7.2	193	203	1325	28.11.2	181	191	1299	28.15.2	173	183	1284							
28.3.3	216	226	1370	28.7.3	208	218	1355	28.11.3	196	206	1329	28.15.3	188	198	1314							
28.3.4	231	241	1400	28.7.4	223	233	1385	28.11.4	211	221	1359	28.15.4	203	213	1344							
28.3.5	246	256	1430	28.7.5	238	248	1415	28.11.5	226	236	1389	28.15.5	218	228	1374							
28.3.6	261	271	1460	28.7.6	253	263	1445	28.11.6	241	251	1419	28.15.6	233	243	1404							
28.3.7	276	278	1482	28.7.7	268	270	1467	28.11.7	256	258	1441	28.15.7	248	250	1426							
28.3.8	275	269	1472	28.7.8	267	261	1457	28.11.8	255	249	1431	28.15.8	247	241	1416							
28.3.9	266	260	1454	28.7.9	258	252	1439	28.11.9	246	240	1413	28.15.9	238	232	1398							
28.3.10	257	251	1436	28.7.10	249	243	1421	28.11.10	237	231	1395	28.15.10	229	223	1380							
28.3.11	248	242	1418	28.7.11	240	234	1403	28.11.11	228	222	1377	28.15.11	220	214	1362							
28.3.12	239	233	1400	28.7.12	231	225	1385	28.11.12	219	213	1359	28.15.12	211	205	1344							
28.3.13	230	224	1382	28.7.13	222	216	1367	28.11.13	210	204	1341	28.15.13	202	196	1326							
28.4.1	177	187	1292	28.8.1	168	178	1274	28.12.1	155	165	1249	28.16.1	149	159	1238							
28.4.2	192	202	1322	28.8.2	183	193	1304	28.12.2	170	180	1279	28.16.2	164	174	1266							
28.4.3	207	217	1352	28.8.3	198	208	1334	28.12.3	185	195	1309	28.16.3	179	189	1296							
28.4.4	222	232	1382	28.8.4	213	223	1364	28.12.4	200	210	1339	28.16.4	194	204	1326							
28.4.5	237	247	1412	28.8.5	228	238	1394	28.12.5	215	225	1369	28.16.5	209	219	1356							
28.4.6	252	262	1442	28.8.6	243	253	1424	28.12.6	230	240	1399	28.16.6	224	234	1386							
28.4.7	267	277	1472	28.8.7	258	268	1454	28.12.7	245	255	1429	28.16.7	239	249	1416							
28.4.8	278	272	1478	28.8.8	269	263	1460	28.12.8	256	250	1435	28.16.8	250	244	1422							
28.4.9	269	263	1460	28.8.9	260	254	1442	28.12.9	247	241	1417	28.16.9	241	235	1404							
28.4.10	260	254	1442	28.8.10	251	245	1424	28.12.10	238	232	1399	28.16.10	232	226	1386							
28.4.11	251	245	1424	28.8.11	242	236	1406	28.12.11	229	223	1381	28.16.11	223	217	1368							
28.4.12	242	236	1406	28.8.12	233	227	1388	28.12.12	220	214	1363	28.16.12	214	208	1350							
28.4.13	233	227	1388	28.8.13	224	218	1370	28.12.13	211	205	1345	28.16.13	205	199	1332							
28.4.14	224	218	1370	28.8.14	215	209	1352	28.12.14	202	196	1327	28.16.14	196	190	1314							
*rozpisano wszystkie figury strzemiem 28i wykonać po jednym przecie													28.17.1	155	165	1249						
**parametr a,b podaje się w osiach prętów													28.17.2	170	180	1279						
<table><tr><td>ilość łączna [szt.]</td><td>229</td></tr><tr><td>Długość łączna [mm]:</td><td>314081</td></tr><tr><td>Długość średnia [mm]:</td><td>1371.5</td></tr></table>													ilość łączna [szt.]	229	Długość łączna [mm]:	314081	Długość średnia [mm]:	1371.5	28.17.3	185	195	1309
													ilość łączna [szt.]	229								
Długość łączna [mm]:	314081																					
Długość średnia [mm]:	1371.5																					
													28.17.4	200	210	1339						
													28.17.5	215	225	1369						
													28.17.6	230	240	1399						
													28.17.7	245	247	1421						
													28.17.8	244	238	1411						
													28.17.9	235	229	1393						
													28.17.10	226	220	1375						
													28.17.11	217	211	1357						
													28.17.12	208	202	1339						
													28.17.13	199	193	1321						



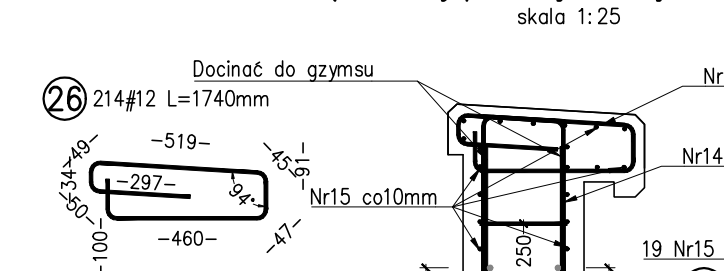
Schemat 2
(widok rozmieszczenia strzemion skrzydeł)
skala 1:50



Schemat 1
(rozmieszczenie strzemion przepustu)
skala 1:50

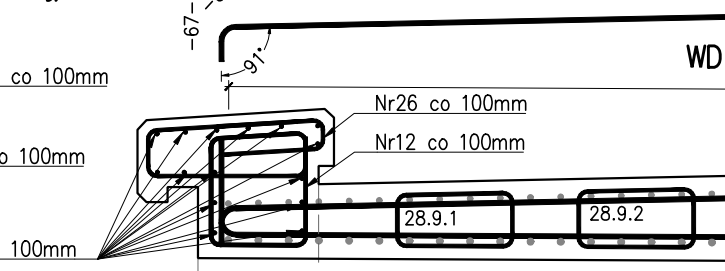


#20 L=20

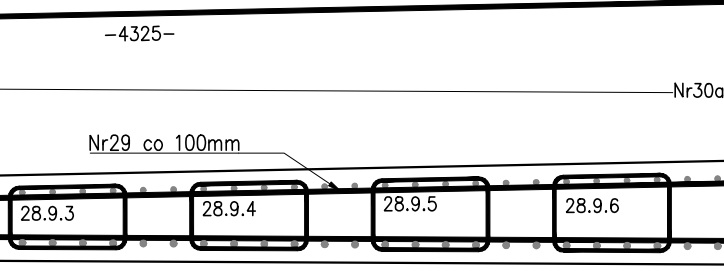


(251) 32#12 Lsr.=156.3mm

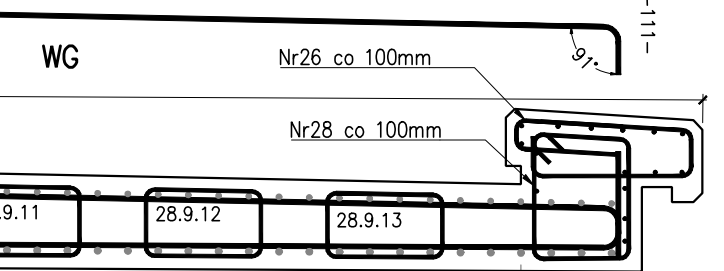
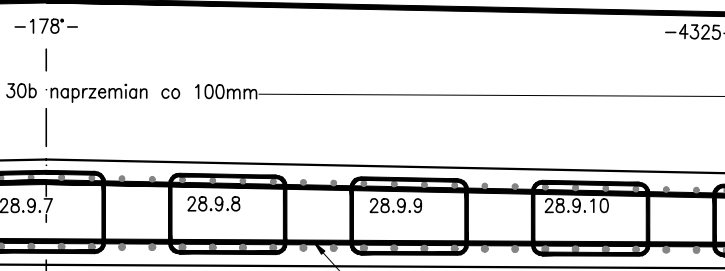
-320- -73- 60- 100



270-



2) 32szt. #16 L=9340mm co 100mm


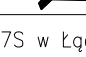
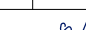




ZESTAWIENIE STAŁ ZBROJENIOWEJ KONSTRUKCJI PRZEPUSTU						
Nr pręta	Średnica [mm]	Długość pręta [mm]	Liczba prętów [szt.]	RB500W		
				#12	#16	#20
1	16	8950	66		590,70	
2	16	9340	32		298,88	
3a	16	4955	44		218,02	
3b	16	6570	44		289,08	
4	16	9565	35		334,78	
5	16	1295	356		461,02	
6	16	2550	178		453,90	
7	20	3400	176			598,40
8	16	8800	16		140,80	
9	16	8800	34		299,20	
10	16	1405	90		126,45	
11	16	1295	78		230,51	
12	12	1510	70	105,70		
13	12	1235	372	459,42		
14	12	1260	144	181,44		
15	12	10840	38	404,32		
16	10	3650	144			525,60
17	20	2615	144			376,56
18	20	2185	144			314,64
19	16	1385	76		105,26	
20	16	4245	68		286,66	
21	16	4270	56		238,12	
22	16	4435	52		230,62	
23	16	4280	56		240,24	
24	12	1500	220	330,00		
25	12	śr. 1563	132	206,32		
26	12	1740	214	372,36		
27	20	600	40			24,00
28	12	śr. 1372	229	314,19		
29	16	8990	32		287,68	
30a	16	6785	44		295,54	
30b	16	5165	44		227,26	
Długość łączna [m]:				2373,74	5886,32	1313,60
Masa jednostkowa [kg]:				0,888	1,573	2,466
Masa stały w średnic [kg]:				2107,44	9290,58	3239,53
Masa całkowita [kg]:				14 638		

estawienie materiałów:		
Beton:	C30/37	$V=46\text{m}^3$
Stal zbrojeniowa:	RB500W	$m=14638\text{kg}$

WAG:

1. Wyniary prętów podano w osiach, w milimetrach.
2. Otulina prętów głównych wynosi min. 50mm.
3. Wewnętrzne promienie zgięć prętów wg PN-EN 1992-1-1, dla prętów w narożach ramy $r=10d$.
4. W niniejszym opracowaniu nie ujęto prętów dystansujących płaszczyzny zbrojenia – wg rozwiązania Wykonawcy.
5. W przekroju łączny na zakład nie więcej niż 50% prętów głównych – dotyczy ($Nr3a, Nr3b + Nr30a, 30b$) – układać naprzemiennie, co drugi zamienić górą dół.
6. Strzemioma układać mijankowo wg schematów nr1 nr2.
7. Rysunek rozpatrywać łącznie z opisem i pozostałymi rysunkami przedmiotowego opracowania.

WNESTOR:	Powiat Gliwicz – ul. Zygmunta Starego 17, 44-100 GLIWICE reprezentowany przez Dyrektora Zarządu Dróg Powiatowych – ul. Zygmunta Starego 17, 44-100 GLIWICE			 POWIAT GLIWICZ	
JEDNOSTKA PROJEKTOWA:	FASYS MOSTY Sp. z o.o. ul. Jedności Narodowej 83, 50-262 WROCŁAW			 FASYS MOSTY	
NAZWA I ADRES BIEKTU BUD.:	Przebudowa przepustu przy drodze powiatowej Nr 2967/5 w Łączy – dokumentacja projektowa				
STADIUM:	PROJEKT WYKONAWCZY			nr rys.: M=C	
TYTUŁ RYSUNKU:	Zbrojenie korpusu fundamentów i ścian czołowych konstrukcji				
TANOWISKO:	IMIĘ I NAZWISKO	NR UPRAWNIEN	data: 09.2022	skala: 1:50, 1:	
PROJEKTANT: (zaw. projektant)	mgr inż. Adam Stępniewicz	97/DOŚ/07	podpis: 		
PROJEKTANT: (zaw. projektant)	mgr inż. Szymon Gubza	119/DOŚ/09	podpis: 		
PRZEWADZAJĄCY: (zaw. nadzorca)	mgr inż. Błażej Bartoszek	DOŚ/0368/PBM/17	podpis: 		
SYSTENT:	mgr inż. Kamil Ruszkowski	–	podpis: 